

Ведомость рабочих чертежей основного комплекта

Лист	Наименование	Примечание
1	Общие данные	Изм. 1
2	Расстановка приводов открывания фрамуг. М 1:200	Изм. 1

Ведомость ссылочных и прилагаемых документов

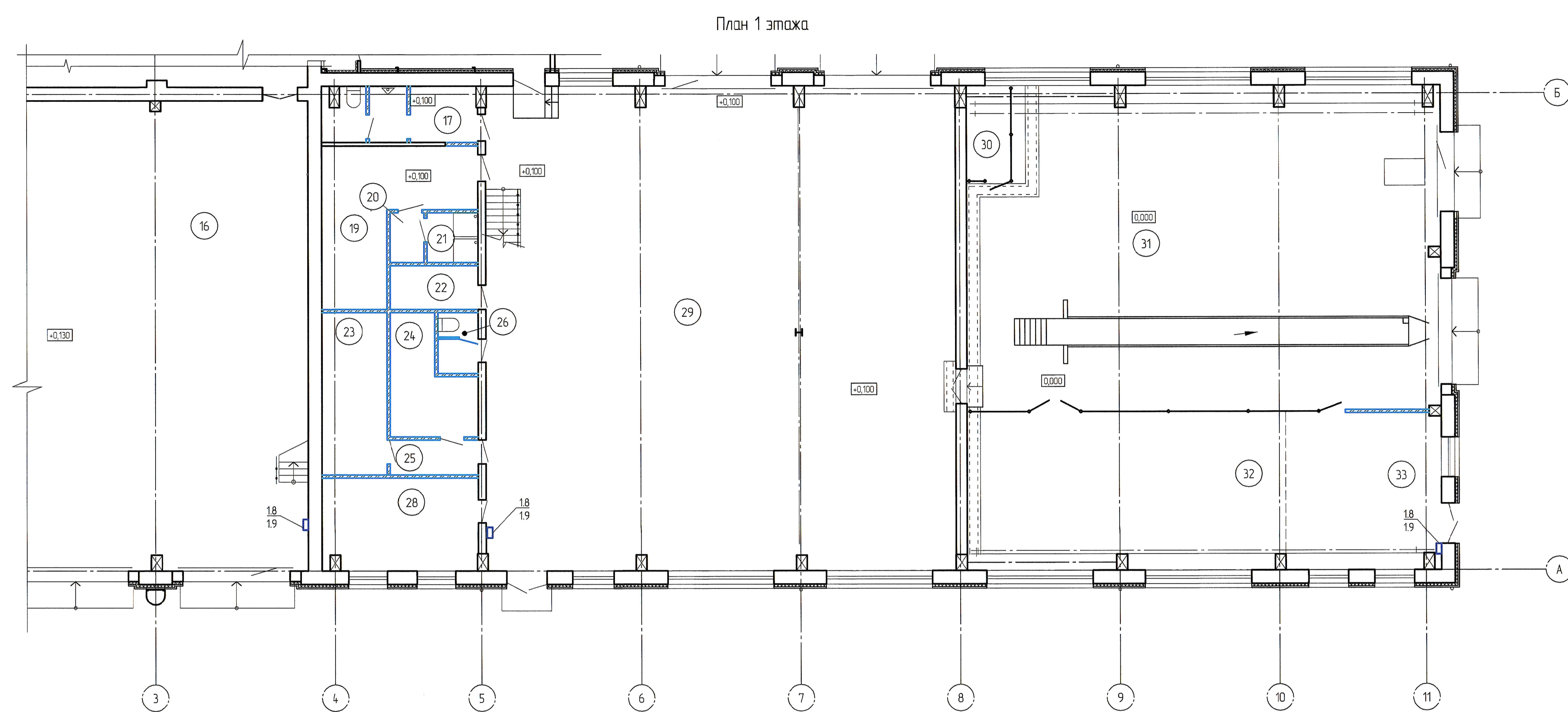
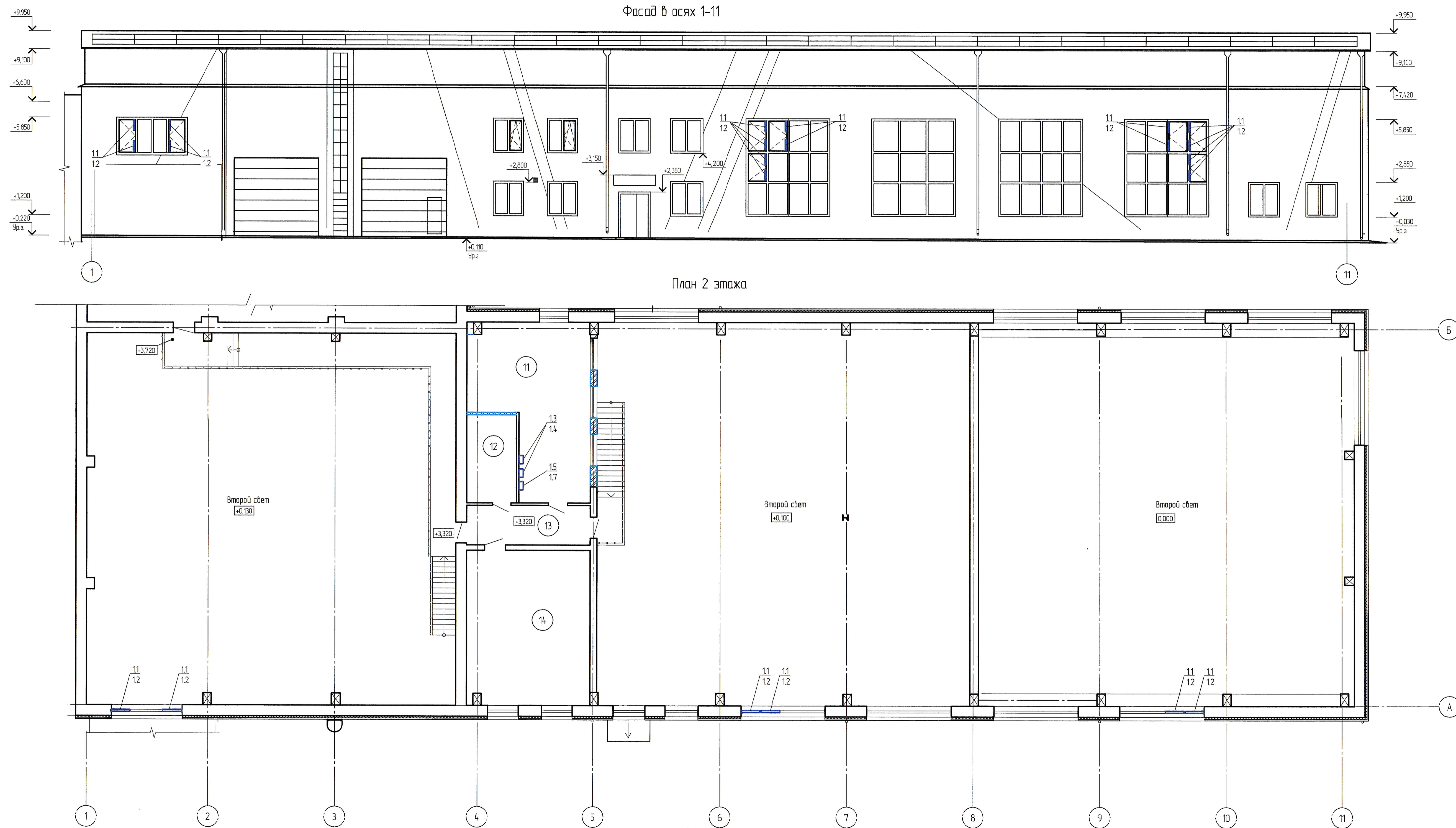
Обозначение	Наименование	Примечание
5-04-4349-TX.CO-A	Заказная спецификация на оборудование	Изм. 1

Общие указания

1. Корректировка II этапа рабочей документации объекта «Развитие производственной базы АО «Дальгипротранс» по пер. Промышленный, 1» разработана на основании Задания на проектирование от 05.04.2017, утвержденного главным инженером проекта АО «Дальгипротранс» А.С. Краснополовым.
2. Приводы открывания фрамуг предназначены для открывания створок в окнах для удаления дыма из помещений для обеспечения безопасной эвакуации работников предприятия.
3. Срабатывание приводов на открытие створок обеспечивается посредством получения сигнала о пожаре с щита пожарной сигнализации. Срабатывание приводов на закрытие створок обеспечивается настройками реле времени в модуле отключения сигнала тревоги АМ 44-Z.
4. В случае не срабатывания блоков управления приводами при получении сигнала о пожаре с щита пожарной сигнализации, открывание створок производится путём нажатия на аварийную кнопку RT45. Кнопки расположены на путях эвакуации.
5. В режиме ожидания система открывания фрамуг может использоваться для проветривания помещений, для чего в каждом из корпусов установлены клавишные выключатели LT 84-U

Взам. инв. №	
Подп. и дата	
Инв. № подл.	

						5-04-4349-TX-A			
						Развитие производственной базы АО «Дальгипротранс» по пер. Промышленный, 1			
1		Зам.	148-7	Алла	18.04.17	Второй этап. Противодымная защита. Корректировка	Стадия	Лист	Листов
Изм.	Кол.уч.	Лист	№ док.	Подп.	Дата		P	1	2
Разраб.	Козьяр			Алла	18.04.17				
Провер.	Лозутов			Алла	18.04.17				
Авт. разд.	Козьяр			Алла	18.04.17	Общие данные	РОСЖЕЛДОРПРОЕКТ АО «Дальгипротранс»		
Н. контр.	Лозутов			Алла	18.04.17				
ГИП	Краснополов			Алла	18.04.17				



Экспликация помещений 1 этажа			
Номер помещения	Наименование	Площадь, м²	Кат. пом.
5	Склад	107,44	
15	Коридор	21,12	
16	Стоянка легковых автомобилей	309,65	B2
17	Санузел мужской	11,75	
19	Гардеробная 18 муж. 18/18	23,29	
20	Преддушевая	2,41	
21	Душевая	3,57	
22	Кладовая уборочного инвентаря	5,43	
23	Тепловой пункт	15,11	
24	Обогрев и сушка одежды	11,27	
25	Коридор	4,36	
26	Санузел женский	3,45	
28	Медпункт	20,08	
29	Участок ремонта тракторной техники	321,90	B2
30	Электрощитовая	6,12	B2
31	Участок ремонта автотранспорта	211,45	B2
32	Механический участок	71,33	B2
33	Сварочный участок	34,52	B2

Экспликация помещений 2 этажа			
Номер помещения	Наименование	Площадь, м²	Кат. пом.
11	Кабинет начальника	39,34	
12	Кладовая для хранения спецодежды	9,86	
13	Коридор	11,05	
14	Диспетчерская	42,89	

Условные обозначения

Технологическое оборудование

1. Приводы открывания фрамуг 11 монтируются с внутренней стороны окон. Открывание створок вовнутрь.
2. Спецификация оборудования см. инв. №5-04-4349-ТХ.СО-А

5-04-4349-ТХ-А			
Развитие производственной базы АО «Дальзипротранс» на пер. Промышленный, 1			
Изм.	Кол.ч.	Лист	Лист
1	Зам.	18.04.17	18.04.17
Разр.	Казар	18.04.17	18.04.17
Проб.	Лазуло	18.04.17	18.04.17
Авт. раз.	Казар	18.04.17	18.04.17
Н. контр.	Лазуло	18.04.17	18.04.17
Нач. отд.	Казар	18.04.17	18.04.17
Второй этап		Страница	Лист
Противопожарная защита.		Р	2
Корректировка		Листов	
расстановка приводов открывания фрамуг и дверей № 1200		РОСЖЕЛДОРПРОЕКТ АО «Дальзипротранс»	